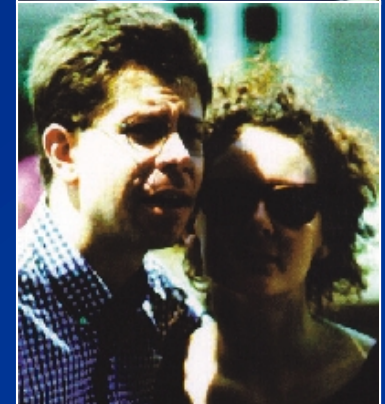


Impulstour 2004

# EiNS

Aufbruch zur EINheit

„ .... damit die Welt glaube!“





Impulstour 2004

**EiNS**  
Aufbruch zur EINheit



„... damit die Welt glaube!“

**EiNS**

- Thema

# EINS IN CHRISTUS

**Theologische Grundlage und  
Herausforderung**



Impulstour 2004

# EiNS

Aufbruch zur EINheit



„... damit die Welt glaube!“

## EiNS

- Thema
- Basis

*Aus der Glaubensbasis der  
Evangelischen Allianz:*

**.Wir bekennen uns zur göttlichen  
Inspiration der Heiligen Schrift,  
ihrer völligen Zuverlässigkeit und  
höchsten Autorität in Fragen des  
Glaubens und der  
Lebensführung.**



Impulstour 2004

# EiNS

Aufbruch zur EINheit



„... damit die Welt glaube!“

*Johannes 17, 20+21a:*

## EiNS

- Thema
- Basis
- Biblische Grundlage

**Ich bitte aber nicht allein für sie,  
sondern auch für die, die durch  
ihr Wort an mich glauben  
werden, damit sie alle eins seien.**



Impulstour 2004

# EiNS

Aufbruch zur EINheit



„... damit die Welt glaube!“

*Johannes 17, 21:*

## EiNS

- Thema
- Basis
- Biblische Grundlage

**Wie du, Vater, in mir bist und ich in dir, so sollen auch sie in uns sein,**

**damit die Welt glaube, dass du mich gesandt hast.**



Impulstour 2004

# EiNS

Aufbruch zur EINheit



„... damit die Welt glaube!“

## *Galater 3, 26+28:*

### EiNS

- Thema
- Basis
- Biblische Grundlage

**Denn ihr seid alle durch den Glauben Gottes Kinder in Christus Jesus.**

**Hier ist nicht Jude noch Grieche, hier ist nicht Sklave noch Freier, hier ist nicht Mann noch Frau, denn ihr seid allesamt einer in Christus Jesus.**



Impulstour 2004

# EiNS

Aufbruch zur EINheit



„... damit die Welt glaube!“

## *1. Korinther 12, 12+27:*

### EiNS

- Thema
- Basis
- Biblische Grundlage

**Denn wie der Leib einer ist und doch viele Glieder hat, alle Glieder des Leibes aber, obwohl sie viele sind, doch ein Leib sind: so auch Christus.**

**Ihr aber seid der Leib Christi und jeder von euch ein Glied.**



Impulstour 2004

# EiNS

Aufbruch zur EINheit



„... damit die Welt glaube!“

## *Epheser 4, 1+2:*

### EiNS

- Thema
- Basis
- Biblische Grundlage

**So ermahne ich euch nun, ich, der Gefangene in dem Herrn, dass ihr der Berufung würdig lebt, mit der ihr berufen seid, in aller Demut, in Sanftmut und Geduld. Ertragt einer den andern in Liebe.**





Impulstour 2004

# EiNS

Aufbruch zur EINheit



„... damit die Welt glaube!“

*Epheser 4, 3+4:*

## EiNS

- Thema
- Basis
- Biblische Grundlage

**und seid darauf bedacht zu wahren die Einigkeit im Geist durch das Band des Friedens.**

**EIN Leib und EIN Geist, wie ihr auch berufen seid zu EINER Hoffnung.**



Impulstour 2004

# EiNS

Aufbruch zur EINheit



„... damit die Welt glaube!“

## *Thesen:*

### EiNS

- Thema
- Basis
- Biblische Grundlage
- Thesen

**1. Alle, die zu Christus gehören, gehören auch zueinander. Darin liegen Weite und Grenze GEISTLICHER EINHEIT.**

**2. GEISTLICHE EINHEIT ist eine Schöpfung Gottes und nicht ein Produkt menschlicher Fähigkeiten.**



Impulstour 2004

# EiNS

Aufbruch zur EINheit



„... damit die Welt glaube!“

## *Thesen:*

### EiNS

- Thema
- Basis
- Biblische Grundlage
- Thesen

**3. GEISTLICHE EINHEIT überwindet alle menschlichen Grenzen, ohne dabei Menschen zu vereinheitlichen.**



Impulstour 2004

# EiNS

Aufbruch zur EINheit



„... damit die Welt glaube!“

## *Thesen:*

### EiNS

- Thema
- Basis
- Biblische Grundlage
- Thesen

**4. GEISTLICHE EINHEIT ist nicht gleichförmig, sondern vielgestaltig. Sie schafft keine Einheitstypen, sondern gebraucht die Originalität, Begabungen und Erfahrungen von Menschen zur gegenseitigen Bereicherung.**



Impulstour 2004

# EiNS

Aufbruch zur EINheit



„... damit die Welt glaube!“

## *Thesen:*

### EiNS

- Thema
- Basis
- Biblische Grundlage
- Thesen

**5. GEISTLICHE EINHEIT ist gefährdet. Durch egozentrisches, liebloses und gleichgültiges Verhalten kann sie beschädigt werden.**

**6. Die beste Bewahrung GEISTLICHER EINHEIT geschieht durch ein Leben, das Gott ehrt und sich an Jesus ausrichtet.**

Impulstour 2004

# EiNS

Aufbruch zur EINheit

„ .... damit die Welt glaube!“

